



RACK INDUSTRIAL

v.2024



DESCRIÇÃO TÉCNICA

VEJA AS PRINCIPAIS CARACTERÍSTICAS



O AMBIENTE

Com este Rack, você terá um ambiente de trabalho completo e otimizado, ideal para aumentar a produtividade e eficiência em sua fábrica. Eleve o desempenho de sua equipe!

O Industrial Triunfo proporciona uma solução de organização ágil, instalação descomplicada e a reconhecida robustez associada aos produtos da Triunfo. Fabricado a partir de materiais de alta qualidade e concebido com responsabilidade, este Rack oferece suporte a cargas consideráveis, com a garantia de que sua estrutura manterá sua integridade. A seguir, destacamos as principais características deste produto:



ÁREA SUPERIOR

Na área superior, ele conta com espaço dedicado para a instalação do monitor, proporcionando uma visualização confortável e ergonômica. Além disso, possui bandejas deslizantes para teclado e mouse, garantindo praticidade e organização durante o uso.

Você tem a liberdade de escolher como deseja configurar o seu ambiente de trabalho. Monitores de até 21 polegadas podem ser facilmente instalados utilizando o suporte VESA que acompanha o produto, proporcionando uma montagem rápida e segura. Além disso, você também tem a opção de utilizar o monitor com sua base original, apoiada na bandeja que divide a área do monitor da área inferior do rack, garantindo ainda mais flexibilidade na disposição dos equipamentos.



VENTILAÇÃO

Ele oferece pré-disposição para microventiladores de 120mm, sendo o sistema instalado na parte traseira do rack para evitar a entrada de poeira pelo teto.

Apenas na Core é disponibilizado o kit ventilador próprio para este rack industrial. Trata-se de um kit extremamente econômico e silencioso, projetado especialmente para este rack. A fiação é canalizada e fica praticamente oculta. Para obter mais informações sobre este Kit e aprender como instalá-lo, acesse o botão abaixo.

Para obter mais informações sobre este Kit e aprender como instalá-lo, acesse o botão abaixo.





ÁREA CENTRAL

No centro do rack, encontra-se a bandeja deslizante para teclado, mouse e documentos pequenos.

Quando fechada, a bandeja pode ser travada por chave.

Essa bandeja possui na sua parte posterior, passagem para os cabos do teclado e do mouse.



ÁREA INFERIOR

Na área inferior, destacam-se duas bandejas fixas, ajustáveis em altura, projetadas para acomodar uma variedade de equipamentos, como impressoras, servidores, PCs, nobreaks, entre outros.

Essa versatilidade permite uma configuração personalizada conforme as necessidades específicas de cada usuário.

Essas bandejas podem ser ajustadas em altura. O rack possui perfurações nas colunas para que esses ajustes possam ser feitos.



ÁREA INFERIOR

Todo rack industrial possui uma tampa na base, travada com fecho rápido, que pode ser retirada. Essa tampa possui aletas de ventilação para entrada de ar frio para dentro do rack.

Na parte traseira da base do rack, existe um acessório onde podem ser instalados colares para a instalação de conectores RJ45 fêmea. Essas conexões podem ser usadas para conectar PCs, impressoras e outros dispositivos via cabo.

Rodas de Série.



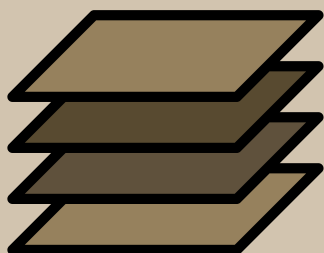
OPCIONAL

Um acessório vendido separadamente são os planos para instalação de equipamentos de 19 polegadas. Com a instalação desse acessório, você pode instalar quaisquer equipamentos no padrão de 19 polegadas que desejar.

Esses planos, possuem 5us de altura.

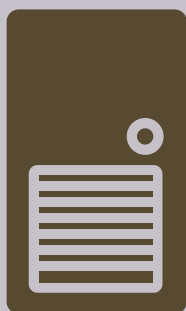


DADOS TÉCNICOS



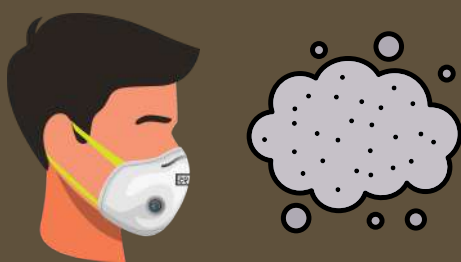
ESPESSURA DE CHAPAS

Ele é construído com uma mistura de chapas de 0,9mm, 1,2mm e 1,5mm, onde cada peça possui a espessura adequada para sua função.



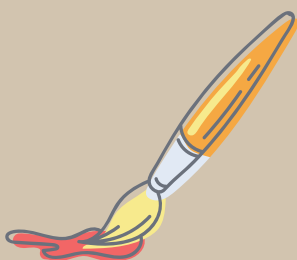
PORTAS E FECHAMENTOS

A porta superior é em vidro Temperado com espessura de 4mm, serigrafada na cor preta.
As laterais são removíveis e bipartidas.



PRETEÇÃO CONTRA POEIRA

Ele se enquadra em IP20
Tem proteção contra poeira de nível baixo.



ACABAMENTO

Em Epóxi pó
Na cor preta.



DADOS TÉCNICOS

OPÇÕES DE TAMANHO

Tamanho	Código	Largura	Profundidade	Altura
32u	RKI32	600mm	600mm	1665mm
36u	RKI36	600mm	600mm	1884mm
40u	RKI40	600mm	600mm	2024mm

ITENS DE SÉRIE:

- RODAS - GIRATÓRIAS NA TRASEIRA, FIXAS NA FRENTE
- BANDEJA PARA MONITOR
- BANDEJAS PARA IMPRESSORAS, PC E OUTROS
- BANDEJA PARA TECLADO E MOUSE
- TAMPA DE BASE
- TETO REMOVÍVEL
- SUPORTE VESA PARA MONITORES LCD, LED
- PORTA SUPERIOR DE VIDRO
- PORTA INFERIOR COM MINI PORTA DESLIZANTE
- ALETAS PARA VENTILAÇÃO NATURAL
- ENTRADAS PARA INSTALAÇÃO DE COLARES NA BASE

OPCIONAIS:

- KIT DE VENTILAÇÃO FORÇADA
- CALHA DE TOMADAS
- PLANOS PARA INSTALAÇÃO DE EQUIPAMENTOS 19"
- BANDEJAS TELESCÓPICA (REQUER OS PLANOS 19")
- ILUMINAÇÃO